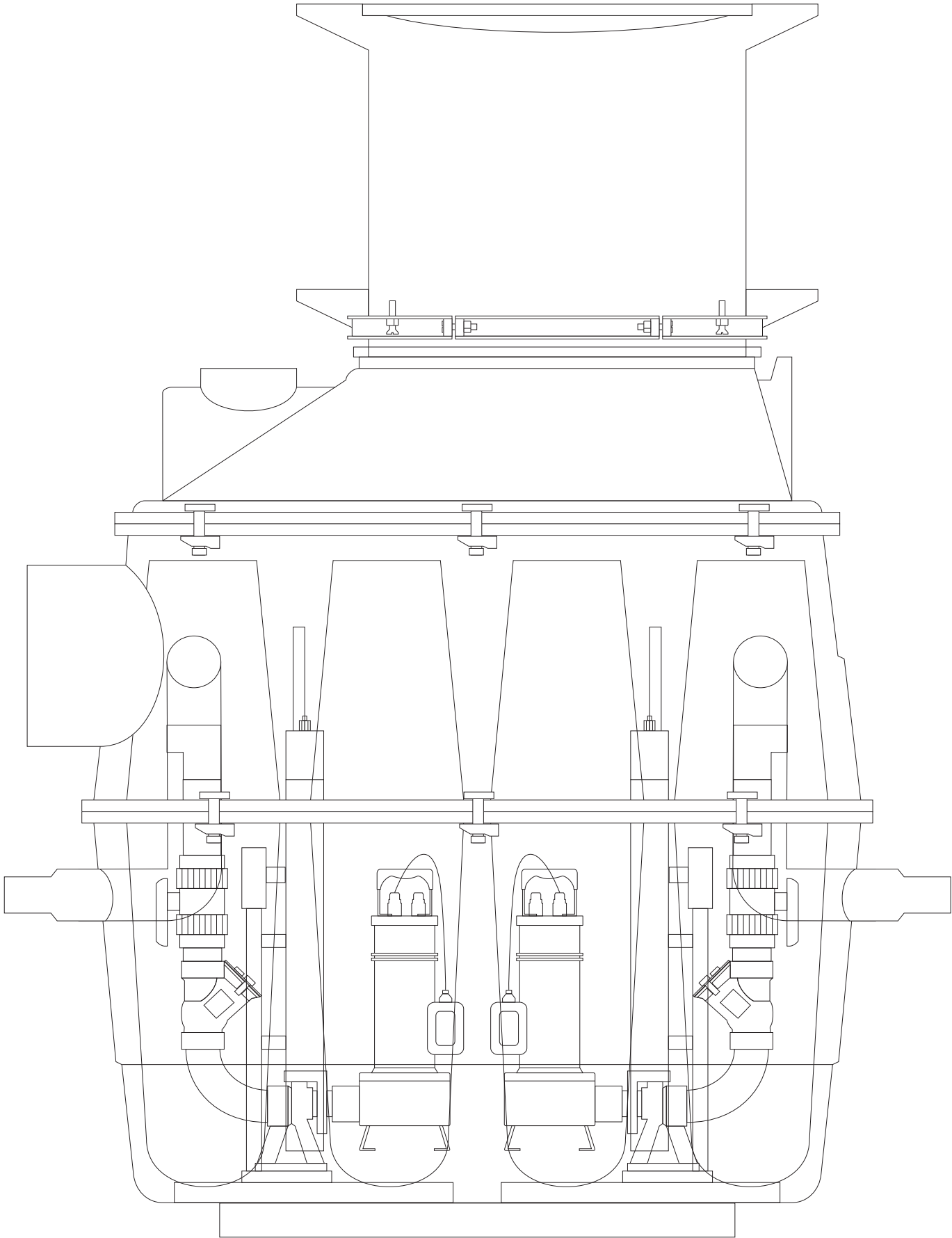


**POMP**®

installaties.nl



**GROEP: F40  
QUATRO**



**QUATRO 1200B - VL4C**

Automatische pompinstallatie voor het verpompen van schoon- en fecaliën houdend huishoudelijk rioolwater, met alle daarin normaal zijnde verontreinigingen tot een maximale korrelgrootte van Ø 50 mm.

Geschikt voor ondergrondse opstelling (aardinbouw).

Pompinstallatie is opgebouwd uit; een lichtgewicht slagvast kunststof verzamelstank met traploos in hoogte verstel- en kantelbaar opzetstuk met gietijzer inlegdeksel voor optimale aansluiting met maaiveldhoogte.

Met behulp van de ingebouwde RVS pompgeleidingssystemen zijn de RVS perspompen middels RVS ophaalkettingen direct uit de pompinstallatie te tillen voor inspectie en/of onderhoud.

**Pompcapaciteit:**

A) - 20-40-60 tot maximaal 80 m<sup>3</sup>/uur

B) - 32-64-96 tot maximaal 128 m<sup>3</sup>/uur

**4 RVS Perspompen.**

Deze Quatro 1200B pompinstallatie, dankt zijn naam aan het aantal perspompen welke in de pompinstallatie zijn geplaatst.

Een uiterst unieke "pompinstallatiereus" welke is voorzien van maar liefst 4 onafhankelijk van elkaar functionerende RVS perspompen.

**Zeer betrouwbaar en efficiënt energieverbruik.**

Een absoluut betrouwbaar systeem met een enorm opschakelend vermogen aan afvoercapaciteit. Deze "pompinstallatiereus" is moeiteloos in staat om van een werkende perspomp (32 m<sup>3</sup>/uur) automatisch nogmaals (3x) te doen bijschakelen tot het maximum van 4 werkende perspompen 128 m<sup>3</sup>/uur (35 liter per seconde!) is bereikt.

Deze enorme hoeveelheid aan pompcapaciteit, wordt tevens bereikt zonder hierbij enigszins aan energie te verspillen (zuinig omgaan met energie).

**Toepassingsgebied.**

Echter deze "pompinstallatiereus" is met name bedoeld voor het afvoeren van groots afwijkende schommelingen in het te verwachten aanbod (hoeveelheid) aan afvalwater.

Tevens is deze "energie zuinige pompinstallatiereus" ook zeer doeltreffend toe te passen bij het afvoeren van grote hoeveelheden regenwater, zoals deze zich voortdoen nabij parkeerplaatsen en ruim uitgestrekte terreinen.

Het pompsysteem is met name geschikt (benodigd) bij sterk wisselende afvoercapaciteiten zoals deze zich kunnen voortdoen bij; grote oppervlakte regenwater, campings, hotels, flats en kantoorgebouwen.

**Pompencontroller (besturing).**

De Quatro 1200B is voorzien van een vriendelijk te bedienen, volledig automatisch functionerende VL4C schakelkast.

Naast de vele overige componenten is de VL4C besturing met zelfdiagnose systeem het kloppend hart van deze pompinstallatie. De VL4C controller zorgt middels een dubbel uitgevoerde niveaumeting voor een foutloze aansturing en controle van de RVS perspompen en alle overige componenten.

De VL4C besturing is voorzien van een automatisch lastwisselschakelaar. Hiermee worden de vier RVS perspompen evenredig belast.

Tevens zal de VL4C besturing alle voorkomende afwijkingen rondom de installatie of aan een der vier perspompen tijdig doen bemerken.

Om schade en/of verbranding van de perspompen te voorkomen zal een niet goed werkende perspomp direct worden uitgeschakeld.

De VL4C besturing meld hiervan tevens een storing. De andere aangesloten perspompen nemen de functie van de verstopte perspomp automatisch over. Deze "slimme VL4C pompcontroller" maakt de pompinstallatie dus onverwoestbaar. Een absoluut betrouwbaar Quatro pompsysteem welke het plotseling uitvallen van de pompinstallatie ruimschoots voorkomt.

De VL4C besturing is inclusief hoogwateralarm en gebouwenbeheer contact.

**Verder is de pompinstallatie compleet met;**

Een forse inlaat, open beluchting, twee persuitlaten, kabeldoorvoeren, kogelafsluiters, balkeerklappen, aanduidinglabels, inregelen en testen af fabriek en een inbouwhandleiding.

**Pompinstallatie wordt stekkerklaar aangeleverd.**

120.314.225 - **QUATRO 1200B - VL4C/550**

Automatische pompinstallatie voor het verpompen van schoon- en fecaliën houdend huishoudelijk rioolwater, met alle daarin normaal voorkomende verontreinigingen tot een maximale korrelgrootte van  $\varnothing$  50 mm. Geschikt voor ondergrondse opstelling (aardinbouw). Pompinstallatie is opgebouwd uit; een lichtgewicht slagvast kunststof verzameltank met traploos in hoogte verstel- en kantelbaar opzetstuk met gietijzer inlegdeksel voor optimale aansluiting met maaiveldhoogte. Met behulp van de vier ingebouwde pompgeleidingssystemen is elke RVS perspomp afzonderlijk middels een ophaalketting direct uit de pompinstallatie te tillen voor inspectie en/of onderhoud. Verder is de pompinstallatie compleet met; forse inlaat, aansluiting voor beluchting, persuitleten, kabeldoorvoeren, kogelafsluiter, balkeerleppe, aanduidinglabels, inregelen en testen af fabriek en een inbouwhandleiding. Pompinstallatie wordt stekkerklaar aangeleverd.

**Constructie kenmerken**

- HDPE Lichtgewicht vuilwatertank / opslagreservoir (opgebouwd)
- Traploos verstel- en kantelbaar opzetstuk met dichtheid (telescoop)
- Gietijzer inlegdeksel met borging en openingshaak (verkeersklasse: B)
- Inbouwmaten: L1320 x B1320 x H1630/2130 mm
- Pompgeleidingssystemen 2" (ingebouwd)
- RVS perspompen
- Ophaalkettingen met karabijnhaken
- Vlak bodemdeel
- Anti-opdrijfschacht  $\varnothing$  1200 mm (conische vormdelen)
- Mangat:  $\varnothing$  600 mm
- Inlaat:  $\varnothing$  315 mm
- Persuitleten: 2x  $\varnothing$  90/63 mm
- Kabeldoorvoer:  $\varnothing$  75 mm
- Aansluiting voor open beluchting:  $\varnothing$  125 mm
- Kogelafsluiters: 63 mm
- Balkeerleppe: 2" aan perszijde
- Behuizing: HDPE (hoge dichtheid polyetheen)
- Aansluitingen zijn voorzien van transportafdichting

**Technische gegevens**

- Pompen capaciteit:  $Q_{max}$  80 m<sup>3</sup>/uur (22,24 l/sec.)
- Opvoerhoogte:  $H_{max}$  7,4 mwk
- Pompen niet versnijdend, vrije doorlaat  $\varnothing$  50 mm
- Toerental: 2800 1/min.
- Temperatuur te verpompen vloeistof: max. +35°C
- Niveauregeling: niveauvlotter
- Tankinhoud: 920 mm / 611 liter
- Toelaatbare grondwaterdruk:  $D_{max}$  0,5 mwk
- Schakelniveaus: af fabriek ingeregeld
- Niet geschikt voor verpompen van zouten, vetten en/of oliën.
- Perspomp gewicht: 16,3 kg.
- Gietijzer inlegdeksel gewicht: 41 kg.
- Totaal gewicht pompinstallatie: 225 kg.

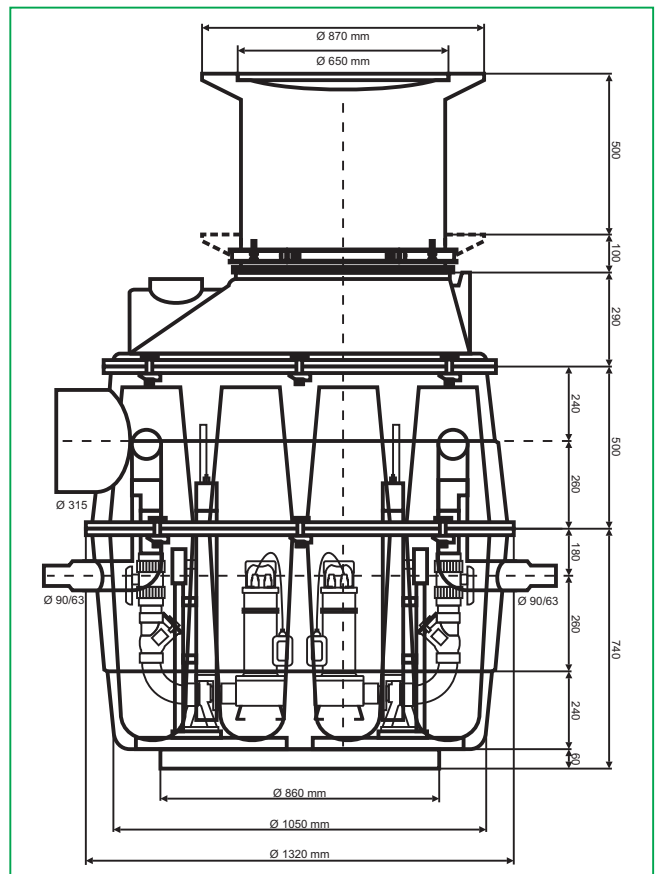
**Elektrische gegevens, algemeen**

- VL4C Controller inclusief hoogwateralarm (pompbesturing)
- RVS Perspompen
- Motorbeveiliging: stroombeveiliging en thermisch in de motorwikkelingen
- Beschermingsklasse: IP68
- Isolatieklasse: F
- Inwerkingtreding: automatisch
- Aansluitkabel perspomp: 10 meter (type H07 RN-F)
- Werking: (S1) continu gebruik

**Aansluitspanning perspomp: 230 VAC ~50/60 Hz (enkel fase)**

- Opgenomen vermogen P1: 0,97 kW
- Nominaal vermogen P2: 0,55 kW
- Stroomsterkte I: 4,20 Ampère
- Condensator in perspomp: 20  $\mu$ F

**Prijs: op aanvraag**



**Optioneel leverbaar**

- 120.600.505 - Draadloos signaalgever
- 120.600.510 - GSM Alarm module 100 (SMS bericht)
- 120.612.180 - HDPE Telescoop verlengstuk  $\varnothing$  630 x H= 1000 mm
- 120.641.119 - HDPE Tussenstuk  $\varnothing$  1200/1070 x H= 500 mm
- 120.641.185 - Verbindingsklemmen (12)
- 120.641.130 - Afdichtingsring  $\varnothing$  1200 mm
- 120.641.075 - HDPE Verloopstuk (groot)  $\varnothing$  1200/645 x H= 290 mm
- 120.640.500 - GY Inlegdeksel met ring (verkeersklasse: D)
- 120.642.102 - Openingshaak (verzinkt)
- 120.600.642 - Capaciteit uitbreiding DWC1200 - 230 Volt

120.314.225 - **QUATRO 1200B - VL4C/1200**

Automatische pompinstallatie voor het verpompen van schoon- en fecaliën houdend huishoudelijk rioolwater, met alle daarin normaal voorkomende verontreinigingen tot een maximale korrelgrootte van  $\varnothing$  50 mm. Geschikt voor ondergrondse opstelling (aardinbouw). Pompinstallatie is opgebouwd uit; een lichtgewicht slagvast kunststof verzameltank met traploos in hoogte verstel- en kantelbaar opzetstuk met gietijzer inlegdeksel voor optimale aansluiting met maaiveldhoogte. Met behulp van de vier ingebouwde pompgeleidingssystemen is elke RVS perspomp afzonderlijk middels een ophaalketting direct uit de pompinstallatie te tillen voor inspectie en/of onderhoud. Verder is de pompinstallatie compleet met; forse inlaat, aansluiting voor beluchting, persuitleten, kabeldoorvoeren, kogelafsluiter, balkeerleppe, aanduidinglabels, inregelen en testen af fabriek en een inbouwhandleiding. Pompinstallatie wordt stekkerklaar aangeleverd.

**Constructie kenmerken**

- HDPE Lichtgewicht vuilwatertank / opslagreservoir (opgebouwd)
- Traploos verstel- en kantelbaar opzetstuk met dichtheid (telescoop)
- Gietijzer inlegdeksel met borging en openingshaak (verkeersklasse: B)
- Inbouwmaten: L1320 x B1320 x H1630/2130 mm
- Pompgeleidingssystemen 2" (ingebouwd)
- RVS perspompen
- Ophaalkettingen met karabijnhaken
- Vlak bodemdeel
- Anti-opdrijfschacht  $\varnothing$  1200 mm (conische vormdelen)
- Mangat:  $\varnothing$  600 mm
- Inlaat:  $\varnothing$  315 mm
- Persuitleten: 2x  $\varnothing$  90/63 mm
- Kabeldoorvoer:  $\varnothing$  75 mm
- Aansluiting voor open beluchting:  $\varnothing$  125 mm
- Kogelafsluiters: 63 mm
- Balkeerleppe: 2" aan perszijde
- Behuizing: HDPE (hoge dichtheid polyetheen)
- Aansluitingen zijn voorzien van transportafdichting

**Technische gegevens**

- Pompen capaciteit:  $Q_{max}$  128 m<sup>3</sup>/uur (22,24 l/sec.)
- Opvoerhoogte:  $H_{max}$  14,0 mwk
- Pompen niet versnijdend, vrije doorlaat  $\varnothing$  50 mm
- Toerental: 2800 1/min.
- Temperatuur te verpompen vloeistof: max. +35°C
- Niveauregeling: niveauvlotter
- Tankinhoud: 920 mm / 611 liter
- Toelaatbare grondwaterdruk:  $D_{max}$  0,5 mwk
- Schakelniveaus: af fabriek ingeregeld
- Niet geschikt voor verpompen van zouten, vetten en/of oliën.
- Perspomp gewicht: 20,8 kg.
- Gietijzer inlegdeksel gewicht: 41 kg.
- Totaal gewicht pompinstallatie: 241 kg.

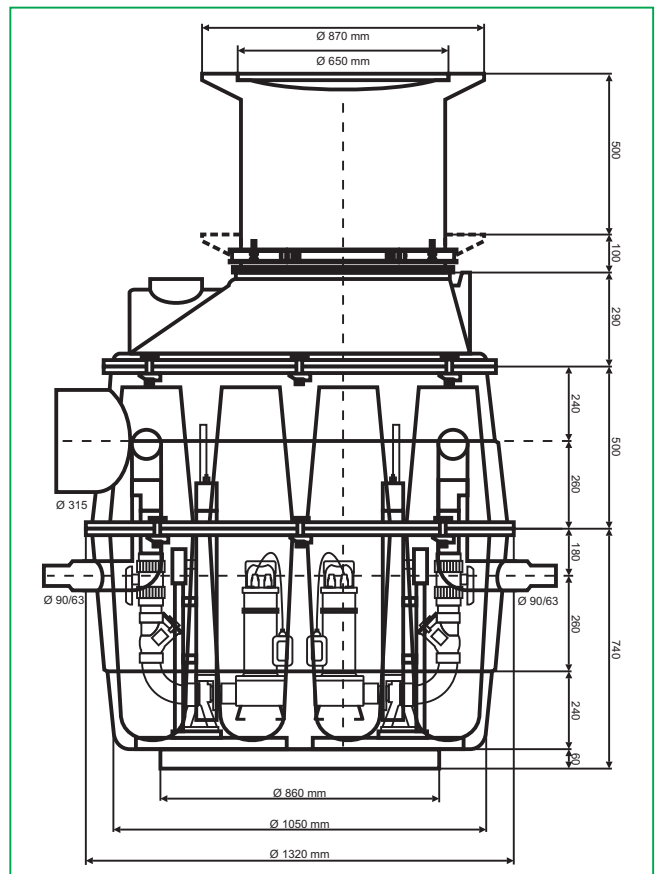
**Elektrische gegevens, algemeen**

- VL4C Controller inclusief hoogwateralarm (pompbesturing)
- RVS Perspompen
- Motorbeveiliging: stroombewaking en thermisch in de motorwikkelingen
- Beschermingsklasse: IP68
- Isolatieklasse: F
- Inwerkingtreding: automatisch
- Aansluitkabel perspomp: 10 meter (type H07 RN-F)
- Werking: (S1) continu gebruik

**Aansluitspanning perspomp: 230 VAC ~50/60 Hz (enkel fase)**

- Opgenomen vermogen P1: 1,936 kW
- Nominaal vermogen P2: 1,20 kW
- Stroomsterkte I-Totaal: 8,63 Ampère
- Condensator in perspomp: 30  $\mu$ F

**Prijs: op aanvraag**



**Optioneel leverbaar**

- 120.600.505 - Draadloos signaalgever
- 120.600.510 - GSM Alarm module 100 (SMS bericht)
- 120.612.180 - HDPE Telescoop verlengstuk  $\varnothing$  630 x H= 1000 mm
- 120.641.119 - HDPE Tussenstuk  $\varnothing$  1200/1070 x H= 500 mm
- 120.641.185 - Verbindingsklemmen (12)
- 120.641.130 - Afdichtingsring  $\varnothing$  1200 mm
- 120.641.075 - HDPE Verloopstuk (groot)  $\varnothing$  1200/645 x H= 290 mm
- 120.640.500 - GY Inlegdeksel met ring (verkeersklasse: D)
- 120.642.102 - Openingshaak (verzinkt)
- 120.600.642 - Capaciteit uitbreiding DWC1200 - 230 Volt



Pompinstallaties b.v. • Nederland

Kempelandstraat 21 • 5262 GK Vught

Postbus 2015 • 5260 CA Vught

Telefoon: +31 (0)73 - 684 17 55 • Telefax: +31 (0)73 - 656 60 95

E-mail: [info@pompinstallaties.nl](mailto:info@pompinstallaties.nl) • Internet: [www.pompinstallaties.nl](http://www.pompinstallaties.nl)